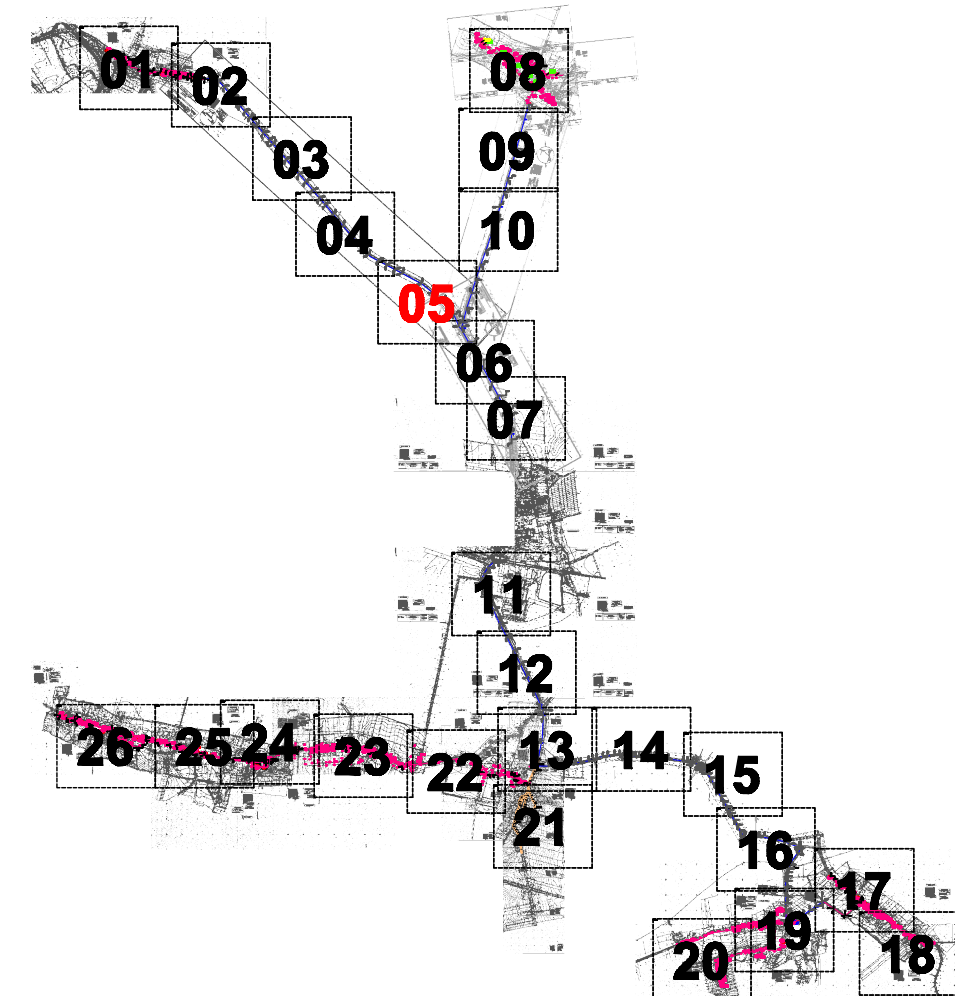


Plan 05

Orientacja



LEGENDA

SKRZYŻOWANIE Z DROGĄ WOJEWODZKĄ

SKRZYŻOWANIE Z ROWEM/RZEKĄ

PKP

Kanalizacja grawitacyjna

30 38,00 PVC-U 200 15,8 a/oo 20
172,18
169,50
30 Studzienka
172,18 proj. rzędna terenu
169,50 rzędna dna kanału
38,00 m Odległość
200 DN wysokość (szerokość)
15,8 a/oo Spadek

PS 03-01-300 Nr
OK 177/88 proj. rzędna terenu
PKS 800 Typ

kanalizacja ciśnieniowa PEHD DN 75
kanalizacja ciśnieniowa PEHD DN 32/40

Kanalizacja tłoczna
0+610 Station (km)
164,20 proj. rzędna terenu
PEHD DN 100 Materiał / DN

PG xxx pompownia ścieków

PG-02 Nr
Karczyn MIEJSCOWOŚĆ
Działk. 127 Działka
Q = 5,00 l/s Qmax
H = 10,25 m Hgeo



Inwestor:
Gmina Kondratowice
ul. Nowa 1, 01-150 Pruszy

Projekt zagospodarowania terenu
kanalizacji sanitarnej dla miejscowości:
Białobrzazie, Karczyn,
Kąkolewice, Rakowice, Pruszy
Góra Sobocka, Góleszowice
Etap I

Projekt - Nr. 04-08-012 skala: 1 : 1000

ZESPÓŁ PROJEKTOWY		
IMIĘ I NAZWISKO	NR UPR.	PODPIS
PROJEKTOWAŁ: mgr inż. Jacek Moskała	102/79/WrBPP	
SPRAWDZIŁ: mgr inż. Krzysztof Węgrzynowicz	66/DO8/03	

DATA OPRACOWANIA:
04/2010

Plan 06