

Raport z inwentaryzacji - część 1

zadania: „Budowa kanalizacji sanitarnej w miejscowościach: Białobrzezie, Karczyn, Księginice Wielkie, Rakowice, Prusy, Górka Sobocka oraz Golostowice wraz z przyłączeniem do oczyszczalni ścieków wykonanej w dniach 14.05, 21.05, 24.05.2012r,

Zamawiający:

Gmina Kondratowice, Kondratowice, ul. Nowa 1, 57-150 Prusy

Wykonawca:

CTE CARBOTECH ENGINEERING S.A., al. Wojska Polskiego 62, 70-477 Szczecin

Inżynier:

Biuro Inwestorskie Janusz Rybka – ul. Idzikowskiego 32a/3, 54-129 Wrocław

Rodzaj Robót/ zgodnie z Ofertą Wykonawcy	Ilości według Programu Robót	Ilości wykonane według ostatniego PSP[m]	Ilości wykonane według ostatniego PSP[%]	Ilości wykonane według geodezji powykonawczej[m]	Ilości wykonane według geodezji powykonawczej[%]
	1	2	3	4	5
<b>Białobrzezie</b>					
Roboty rozbiórkowe	kpl	1	0,91	91,30%	
Roboty ziemne	m3	1212	938	77,40%	
<b>Kanalizacja sanitarna</b>					
Kolektor ciśnieniowy PE 75 mm	m	868	868	100,00%	688,75
Kolektor ciśnieniowy PE 40 mm	m	129	0	0,00%	0
<b>Przepompownie wraz z wyposażeniem</b>			47,11%		
Montaż zbiornika przepompowni sieciowej	kpl	1	1	100,00%	
Montaż wyposażenia technologicznego i szafki sterowniczej /dotyczy przepompowni sieciowej	kpl	1	0	0,00%	0
Zagospodarowanie terenu	kpl	1	1	100,00%	
Montaż zbiornika przepompowni przydomowej	kpl	19	0	0,00%	0
Montaż wyposażenia technologicznego i szafki sterowniczej /dotyczy przepompowni przydomowej	kpl	19	0	0,00%	0
Odtworzenie nawierzchni drogowej wraz z odtworzeniem terenu	kpl	1	0,81	81,39%	
<b>Karczyn</b>					
Roboty rozbiórkowe	kpl	1	0,86	85,76%	
Roboty ziemne	m3	6461	5711	88,40%	
<b>Kanalizacja sanitarna</b>					
Kolektor tłoczny PE 110 mm Karczyn - Kondratowice	m	1650	1624	98,40%	883
Kolektor ciśnieniowy PE 75 mm	m	2426	1327	54,70%	1448,9
Kolektor ciśnieniowy PE 40 mm	m	275	213	77,41%	215,5
<b>Przepompownie wraz z wyposażeniem</b>			35,61%		
Montaż zbiornika przepompowni sieciowej	kpl	1	1	100,00%	
Montaż wyposażenia technologicznego i szafki sterowniczej /dotyczy przepompowni sieciowej	kpl	1	0	0,00%	0
Zagospodarowanie terenu	kpl	1	1	100,00%	
Montaż zbiornika przepompowni przydomowej	kpl	50	18	36,00%	18
Montaż wyposażenia technologicznego i szafki sterowniczej /dotyczy przepompowni przydomowej	kpl	50	0	0,00%	0
Odtworzenie nawierzchni drogowej wraz z odtworzeniem terenu	kpl	1	0,68	67,89%	
<b>Prusy</b>					
Roboty rozbiórkowe	kpl	1	0,53	53,43%	
Roboty ziemne	m3	5839	4018	68,82%	
<b>Kanalizacja sanitarna</b>					
Kolektor grawitacyjny PVC 200mm PG03 - S250	m	332	0	0,00%	
Kolektor grawitacyjny PVC 200mm S250 - S240	m	410	0	0,00%	
Kolektor grawitacyjny PVC 200mm S80 - S404, S90- S330, S250 - S280	m	321	321	100,00%	261,0
Kolektor tłoczny PE 125 mm Prusy - Kondratowice	m	1380	1243	90,05%	1327,25
Kolektor ciśnieniowy PE 75 mm	m	679	364	53,55%	0

Rodzaj Robót/ zgodnie z Ofertą Wykonawcy	Ilości według Programu Robót		Ilości wykonane według ostatniego PSP[m]	Ilości wykonane według ostatniego PSP[%]	Ilości wykonane według geodezji powykonawczej[m]	Ilości wykonane według geodezji powykonawczej[%]
Kolektor ciśnieniowy PE 40 mm	m	41	0	0,00%	0	0,00%
<b>Przepompownie wraz z wyposażeniem</b>				62,44%		
Montaż zbiornika przepompowni sieciowej	kpl	1	1	100,00%		
Montaż wyposażenia technologicznego i szafki sterowniczej /dotyczy przepompowni sieciowej	kpl	1	0	0,00%	0	0,00%
Zagospodarowanie terenu	kpl	1	0	0,00%	0	0,00%
Montaż zbiornika przepompowni przydomowej	kpl	6	0	0,00%	0	0,00%
Montaż wyposażenia technologicznego i szafki sterowniczej /dotyczy przepompowni przydomowej	kpl	6	0	0,00%	0	0,00%
<b>Odtworzenie nawierzchni drogowej wraz z odtworzeniem terenu</b>	kpl	1	0,00	0,00%		
<b>Golostowice</b>						
<b>Roboty rozbiórkowe</b>	kpl	1	1,00	100,00%		
<b>Roboty ziemne</b>	m3	2940	2546	86,60%		
<b>Kanalizacja sanitarna</b>						
Kolektor tłoczny PE 75 mm Golostowice - Górka Sobocka UWAGA: rozbieżność pomiędzy średnicą zatwierdzoną (D75) a wykonaną (D110)	m	346	346	100,00%	1342,3	387,95%
Kolektor ciśnieniowy PE 75 mm	m	1355	849	62,66%	835	61,62%
Kolektor ciśnieniowy PE 40 mm	m	259	259	100,00%	611,75	236,20%
<b>Przepompownie wraz z wyposażeniem</b>				60,32%		
Montaż zbiornika przepompowni sieciowej	kpl	1	1	100,00%		
Montaż wyposażenia technologicznego i szafki sterowniczej /dotyczy przepompowni sieciowej	kpl	1	0	0,00%	0	0,00%
Zagospodarowanie terenu	kpl	1	1	100,00%		
Montaż zbiornika przepompowni przydomowej	kpl	53	53	100,00%	34	1,89%
Montaż wyposażenia technologicznego i szafki sterowniczej /dotyczy przepompowni przydomowej	kpl	53	0	0,00%		1,89%
<b>Odtworzenie nawierzchni drogowej wraz z odtworzeniem terenu</b>	kpl	1	1,00	100,00%		
<b>Górka Sobocka</b>						
<b>Roboty rozbiórkowe</b>	kpl	1	0,71	71,27%		
<b>Roboty ziemne</b>	m3	6939	6232	89,81%		
<b>Kanalizacja sanitarna</b>						
Kolektor tłoczny PE 110 mm Górka Sobocka - Prusy	m	2474	2474	100,00%	1097,45	44,36%
Kolektor ciśnieniowy PE 75 mm	m	1964	1814	92,36%	2534,55	129,05%
Kolektor ciśnieniowy PE 40 mm	m	188	139	73,78%	480	255,32%
<b>Przepompownie wraz z wyposażeniem</b>				24,53%		
Montaż zbiornika przepompowni sieciowej	kpl	1	1	100,00%		
Montaż wyposażenia technologicznego i szafki sterowniczej /dotyczy przepompowni sieciowej	kpl	1	0	0,00%		
Zagospodarowanie terenu	kpl	1	1	100,00%		
Montaż zbiornika przepompowni przydomowej	kpl	58	19	33,29%	43	74,14%
Montaż wyposażenia technologicznego i szafki sterowniczej /dotyczy przepompowni przydomowej	kpl	58	0	0,00%	0	0,00%
<b>Odtworzenie nawierzchni drogowej wraz z odtworzeniem terenu</b>	kpl	1	0,85	84,97%		
<b>Rakowice</b>						
<b>Roboty rozbiórkowe</b>	kpl	1	0,77	76,68%		

Rodzaj Robót/ zgodnie z Ofertą Wykonawcy	Ilości według Programu Robót		Ilości wykonane według ostatniego PSP[m]	Ilości wykonane według ostatniego PSP[%]	Ilości wykonane według geodezji powykonawczej[m]	Ilości wykonane według geodezji powykonawczej[%]
<b>Roboty ziemne</b>	m3	2355	1886	80,09%	UWAGA: BRAK WEDŁUG ZESTAWIENIA GEODETY	
<b>Kanalizacja sanitarna</b>						
Kolektor ciśnieniowy PE 75 mm	m	1402	1276	91,03%		
Kolektor ciśnieniowy PE 40 mm	m	168	0	0,00%		
<b>Przepompownie wraz z wyposażeniem</b>				0,00%		
Montaż zbiornika przepompowni przydomowej	kpl	27	0	0,00%		
Montaż wyposażenia technologicznego i szafki sterowniczej /dotyczy przepompowni przydomowej	kpl	27	0	0,00%		
Odtworzenie nawierzchni drogowej wraz z odtworzeniem terenu	kpl	1	0,81	80,72%		
<b>Księgnice</b>						
<b>Roboty rozbiórkowe</b>	kpl	1	1,00	100,00%		
<b>Roboty ziemne</b>	m3	2786	1735	62,30%		
<b>Kanalizacja sanitarna</b>						
Kolektor ciśnieniowy PE 75 mm	m	2650	1591	60,03%	3276,45	123,64%
Kolektor ciśnieniowy PE 40 mm	m	491	0	0,00%	84,25	17,16%
<b>Przepompownie wraz z wyposażeniem</b>				0,00%		
Montaż zbiornika przepompowni przydomowej	kpl	75	0	0,00%	1	1,33%
Montaż wyposażenia technologicznego i szafki sterowniczej /dotyczy przepompowni przydomowej	kpl	75	0	0,00%	0	0,00%
Odtworzenie nawierzchni drogowej wraz z odtworzeniem terenu	kpl	1	0,49	49,37%		
<b>Kondratowice</b>						
<b>Roboty rozbiórkowe</b>	kpl	1	1,00	100,00%		
<b>Roboty ziemne</b>	m3	4776	4776	100,00%		
<b>Kanalizacja sanitarna</b>				100,00%		
Kolektor tłoczny PE 90 Białobrzecze - Kondratowice UWAGA: rozbieżność pomiędzy średnicą zatwierdzoną (D90) a wykonaną (D110)	m	3184	3184	100,00%	3169,3	99,54%
Płukanie i kamerowanie istniejącego kolektora sanitarnego				100,00%		
Przepompownie sieciowa/zagospodarowanie terenu	kpl	1	1	100,00%		
Odtworzenie nawierzchni drogowej wraz z odtworzeniem terenu	kpl	1	1,00	100,00%		
<b>DANE W WIERSZACH ZACIEMNIONYCH - WEDŁUG ZMIENIONYCH POMIARÓW GEODETY</b>						

**UWAGA: W ocenie ilości należy uzgodnić roboty zaległe wykończeniowe i wadliwe**

## Raport z inwentaryzacji – część 2

**zadania:** „Budowa kanalizacji sanitarnej w miejscowościach: Białobrzezie, Karczyn, Księginice Wielkie, Rakowice, Prusy, Górka Sobocka oraz Gołostowice wraz z przyłączeniem do oczyszczalni ścieków w Kondratowicach”

wykonanej w dniach 14.05, 21.05, 24.05.2012r,

### **Zamawiający:**

Gmina Kondratowice, Kondratowice, ul. Nowa 1, 57-150 Prusy

### **Wykonawca:**

CTE CARBOTECH ENGINEERING S.A., al. Wojska Polskiego 62, 70-477 Szczecin

### **Inżynier:**

Biuro Inwestorskie Janusz Rybka – ul. Idzikowskiego 32a/3, 54-129 Wrocław

W trakcie wizji w terenie dla robót wykonanych w ramach zadania j/w. stwierdzone zostały następujące wady i odstępstwa od dokumentacji projektowej:

### **1. ROBOTY SIECIOWE**

#### **1.1 Studnie napowietrzająco-odpowietrzające:**

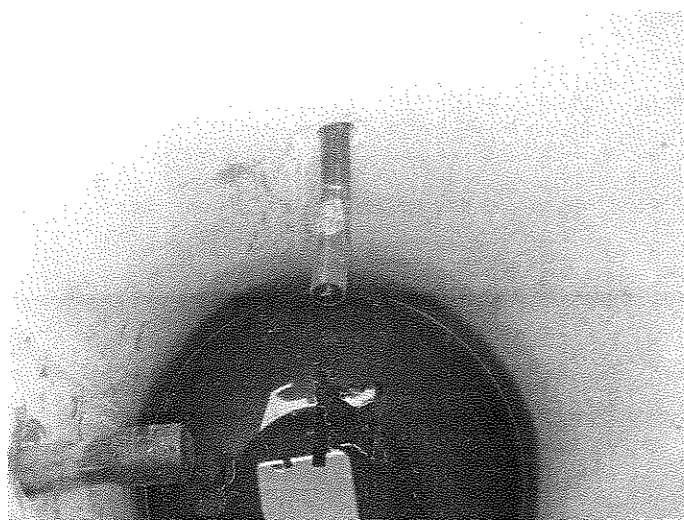
- Wszystkie studnie: brak wyposażenia

#### **1.2 Przepompownie sieciowe:**

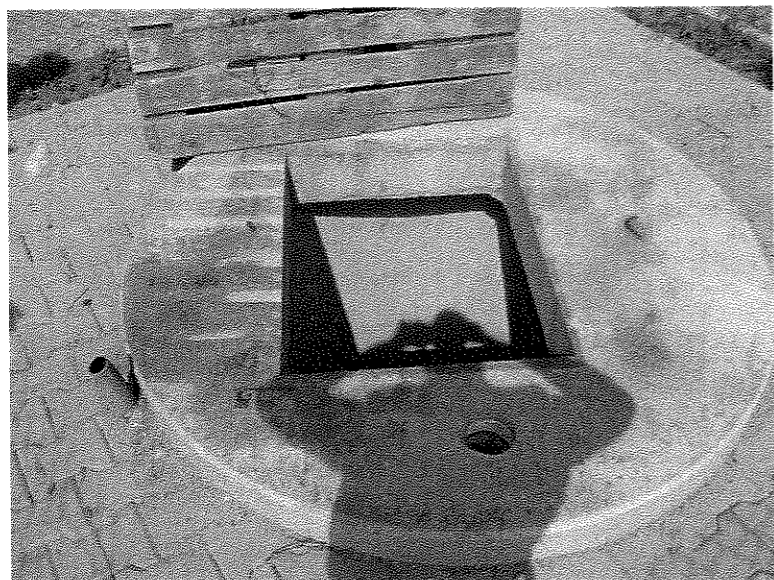
- Wszystkie przepompownie sieciowe: brak wyposażenia

Białobrzezie:

- brak uszczelnienia na przejściach z rurociągami tłocznymi
- brak zamontowanych przewodów wentylacyjnych/kominów wentylacyjnych/
- brak wjazdu



Zdjęcie nr 1. Przepompownia sieciowa w Białobrzeziu



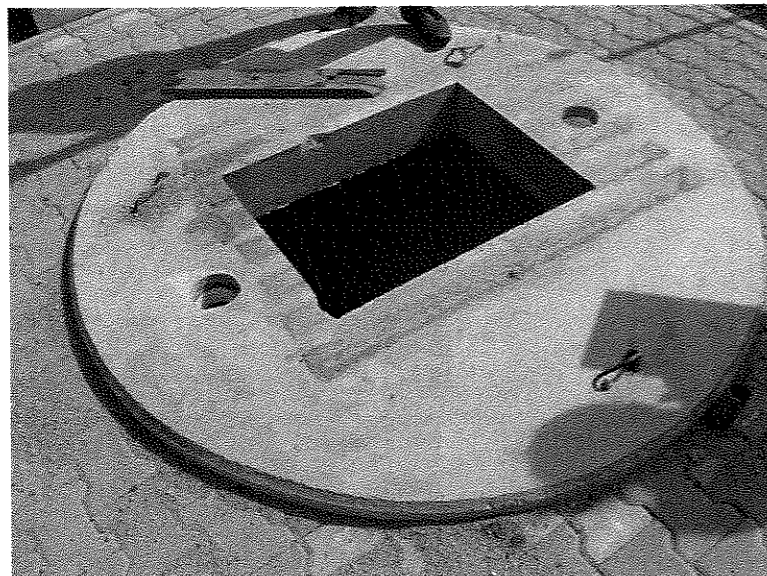
Zdjęcie nr 2. Przepompownia sieciowa w Białobrzeziu

Karczyn:

- brak uszczelnienia na przejściach z rurociągami tłocznymi
- brak zamontowanych przewodów wentylacyjnych/kominów wentylacyjnych/
- brak wjazdu



Zdjęcie nr 3. Przepompownia sieciowa w Karczynie



Zdjęcie nr 4. Przepompownia sieciowa w Karczynie.

Prusy:

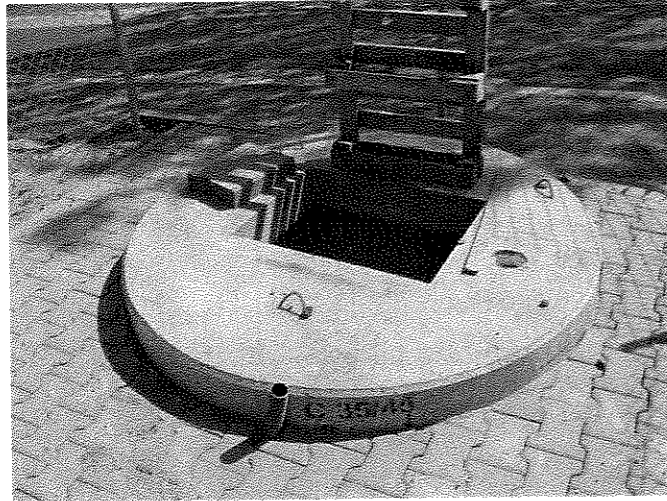
- studnia wypełniona wodą, zamulona
- niewypoziomowana pokrywa/pierścień
- brak wjazdu



Zdjęcie nr 5. Przepompownia sieciowa w Prusach.

Górka Sobocka:

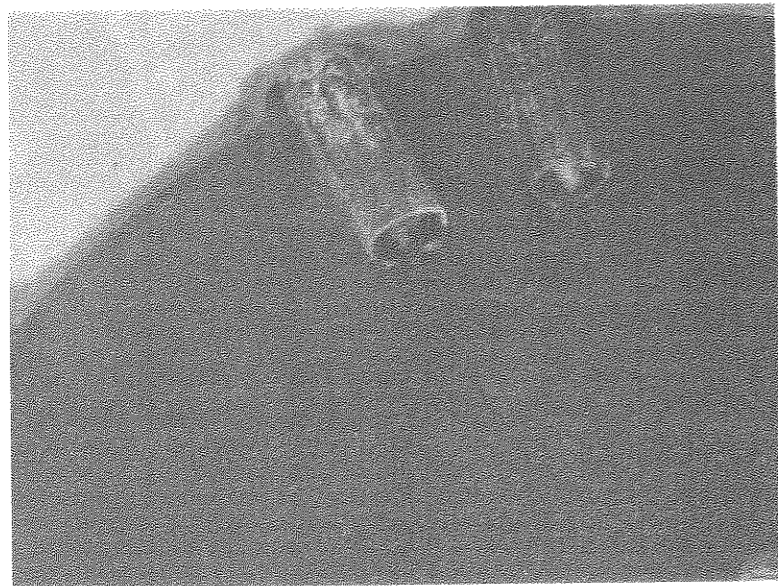
- brak zamontowanych przewodów wentylacyjnych/kominów wentylacyjnych/
- brak wjazdu



Zdjęcie nr 6. Przepompownia sieciowa w Górcie Sobockiej.

Gołostowice:

- studnia wypełniona wodą,
- brak uszczelnienia na przejściach z rurociągami tłocznymi
- brak zamontowanych przewodów wentylacyjnych/kominów wentylacyjnych/
- brak włazu



Zdjęcie nr 7. Przepompownia sieciowa w Gołostowicach.

*[Handwritten signature]*



Zdjęcie nr 8. Przepompownia sieciowa w Gołostowicach.

### 1.3 Przepompownie przydomowe i tranzyty:

- Wszystkie przepompownie przydomowe: brak wyposażenia

#### Karczyn:

- **przepompownie przydomowe:**
  - posesja 45
    - według wizji w terenie: brak węzła połączeniowego
    - według geodezji powykonawczej: jest połączenie w węźle
  - posesja 31
    - według wizji w terenie: jest zbiornik przepompowni
    - według geodezji powykonawczej: brak
  - posesja 27
    - według wizji w terenie: brak węzła połączeniowego
    - według geodezji powykonawczej: jest połączenie w węźle
    - brak komina wentylacyjnego przy przep. przydomowej
  - posesja 8
    - według wizji w terenie: brak węzła połączeniowego i bez zabezpieczenia wykopu
    - według geodezji powykonawczej: jest połączenie w węźle
    - brak komina wentylacyjnego przy przep. przydomowej
  - za posesją 8
    - 3 szt przep. przydomowej bez komina wentylacyjnego
  - posesja 6
    - przep. przydomowa bez komina wentylacyjnego

UWAGA: 6 szt/18 bez kominów wentylacyjnych



- **tranzyty:**

- ok. posesji 8
  - brak połączenia węzła w terenie, według geodezji jest. Brak zabezpieczenia króćców
  - odcinek tranzytu do węzła – rurociąg ułożony na powierzchni terenu. Według geodezji powykonawczej wbudowany.
- ok. posesji 11
  - brak zabezpieczenia króćca
- posesja 26
  - brak połączenia węzła w terenie, według geodezji jest.
  - brak zabezpieczenia króćca
- odcinek początkowy od strony Białobrzezia:
  - węzeł- brak połączenia/przejścia pod drogą, według geodezji jest wykonane

#### Gołostowice:

- **przepompownie przydomowe:**

- posesja 2
  - według wizji w terenie: brak przep. przydomowej
  - według geodezji powykonawczej: jest
- posesja 3
  - według wizji w terenie: brak przep. przydomowej
  - według geodezji powykonawczej: jest
- posesja 45
  - przep. przydomowa bez komina wentylacyjnego
- **odcinek boczny w kierunku posesji 5,6, 7,8**
  - **według geodezji powykonawczej niezgodnie z projektem: zbiornik przepompowni przydomowej wykonany jako przejściowy**
- 1 szt/34 bez komina wentylacyjnego
- Kolektor tłoczny PE 75 mm Gołostowice - Górka Sobocka:
  - UWAGA: rozbieżność pomiędzy średnicą zatwierdzoną (D75) a wykonaną (D110)

#### Górka Sobocka:

- **przepompownie przydomowe:**

- posesja 67
  - według wizji w terenie: brak przep. przydomowej
  - według geodezji powykonawczej jest, według PB jest
- posesja 64
  - według wizji w terenie: brak przep. przydomowej
  - według geodezji powykonawczej jest, według PB jest

A

- do posesji 9
  - według wizji w terenie: brak przep. przydomowej
  - według geodezji powykonawczej brak, według PB jest
- odcinek boczny, posesja 54
  - według geodezji powykonawczej niezgodnie z projektem: zbiornik przepompowni przydomowej wykonany jako przejściowy do 16 sztuk przepompowni
- tranzyty:
  - dz. 184/4, ark 19,20
    - brak odcinka sieci od węzła w terenie, według geodezji jest
  - dz. 200/3
    - brak zaślepienia rurociągu tłoczego, według geodezji jest
- posesja 18, przepompownia sieciowa
  - brak połączenia węzła do przepompowni sieciowej, według geodezji jest

**Prusy:**

• **ks grawitacyjna:**

- rozbieżność pomiędzy spadkiem kanału zaprojektowanym a wykonanym

ks. grawitacja	
według projektu zamiennego PB	według geodezji powykonawczej
rzedna dna studni:	rzedna dna studni:
S402 184,51	186,66
L=11m i=5,5‰	i=41,8‰
S401 184,45	186,2
L=25m i=2,8‰	i=22,8‰
S400 184,38	185,65
L=28m i=35‰	i=53‰
S390 183,4	184,15
L=7m i=50‰	i=69‰
S380 183,05	183,67
L=28m i=62,5‰	i=85‰
S370 181,3	181,29
L=25m i=75‰	i=76‰
S360 179,42	179,4
L=30m i=74‰	i=77‰
S350 177,19	177,1

- brak rzędnych dna wszystkich studni grawitacyjnych

• **tranzyty:**

- przesył Prusy-Kondratowice:

A

rz. Mała Ślęza – brak przejścia siecią pod rzeką, tylko rury osłonowe ( ok. 150 m do wykonania). Według geodety jest wykonane

#### **Rakowice:**

- brak w zestawieniu geodety obrębu Rakowic
- posesja 35A – jest studnia odpow- napow. w terenie. Brak na geodezji powykonawczej.

#### **Księgnice:**

- posesja 67 – brak połączenia w węźle, brak zabezpieczenia wlotów. Według geodezji jest połączenie
- posesja 84 – węzeł przy Kościele - brak połączenia w węźle, brak zabezpieczenia wlotów. Według geodezji jest połączenie

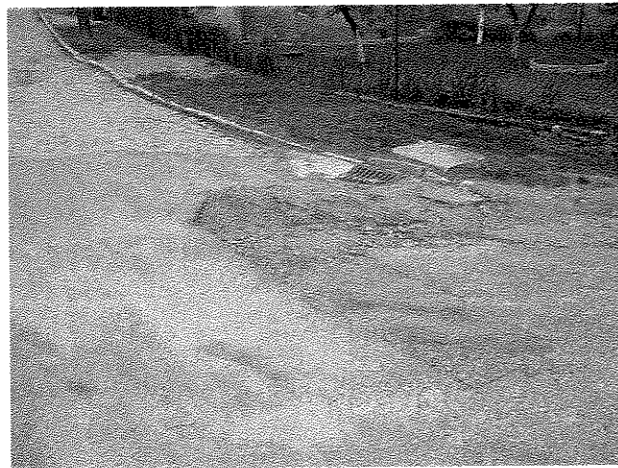
#### **Kolektor Białobrzezie-Kondratowice:**

- Kolektor tłoczny PE 90 Białobrzezie – Kondratowice:
  - UWAGA: rozbieżność pomiędzy średnicą zatwierdzoną (D90) a wykonaną (D110)

## **2. ROBOTY DROGOWE**

#### **Górka Sobocka:**

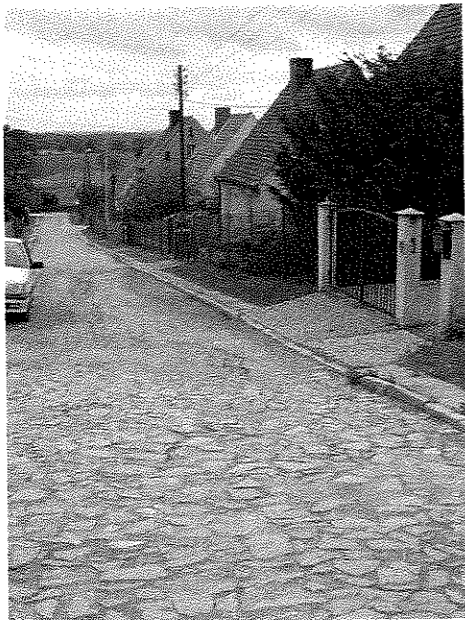
- nie odtworzona nawierzchnia bitumiczna
- pobocze do uporządkowania



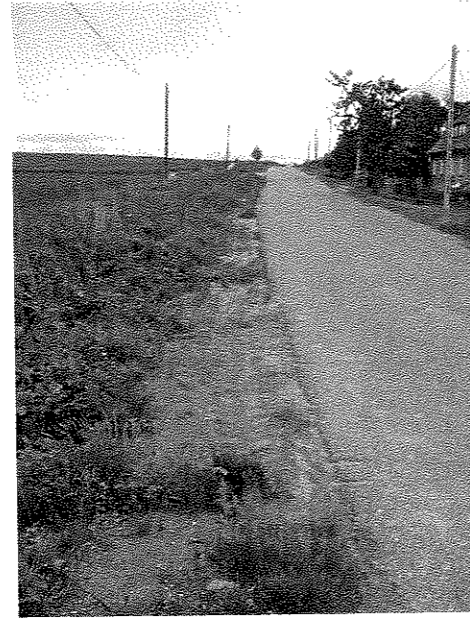
Zdjęcie nr 9. Stan techniczny pobocza w Górcie Sobockiej.



Zdjęcie nr 10. Stan techniczny pobocza w Górcze Sobockiej.

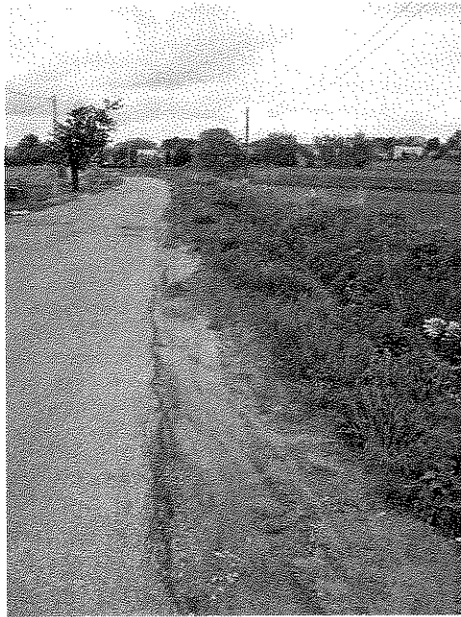


Zdjęcie nr 11. Stan techniczny pobocza w Górcze Sobockiej.



Zdjęcie nr 12. Stan techniczny pobocza w Górcze Sobockiej.

*[Handwritten signature]*



Zdjęcie nr 13. Stan techniczny pobocza w Górcie Sobockiej.



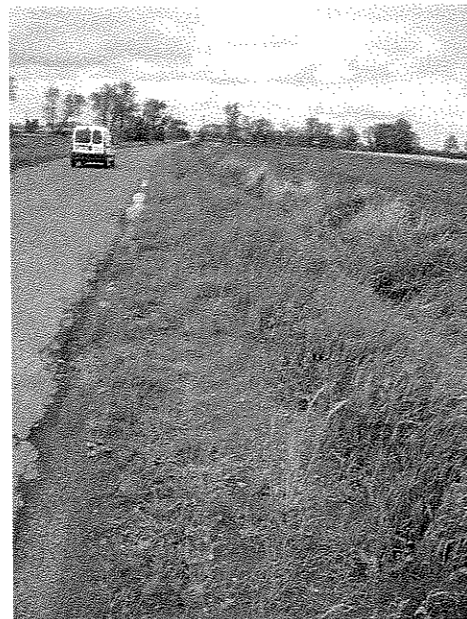
Zdjęcie nr 14. Stan techniczny pobocza w Górcie Sobockiej.

**Karczyn:**

- nieuporządkowane pobocza



Zdjęcie nr 15. Stan techniczny pobocza w Karczynie.

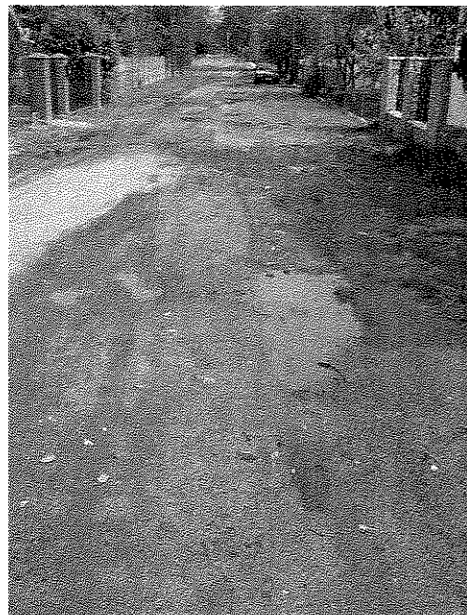


Zdjęcie nr 16. Stan techniczny pobocza w Karczynie.

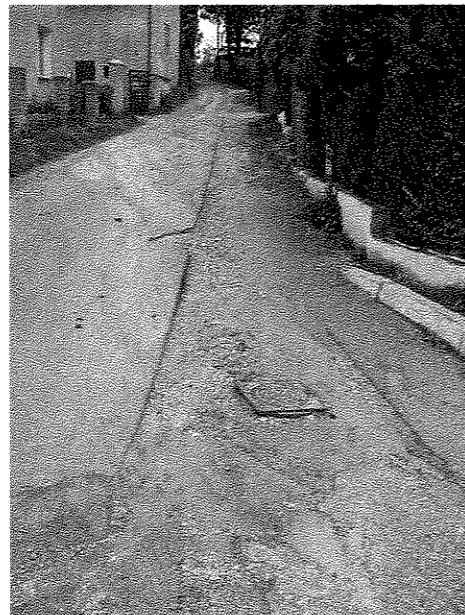
*A*

**Karczyn:**

- drogi gminne - brak odtworzenia nawierzchni i poboczy po kanalizacji
- brak zabezpieczenia wlotów kanalizacji



Zdjęcie nr 17. Stan techniczny pobocza w Karczynie.



Zdjęcie nr 18. Stan techniczny pobocza w Karczynie.



Zdjęcie nr 19. Stan techniczny pobocza w Karczynie.

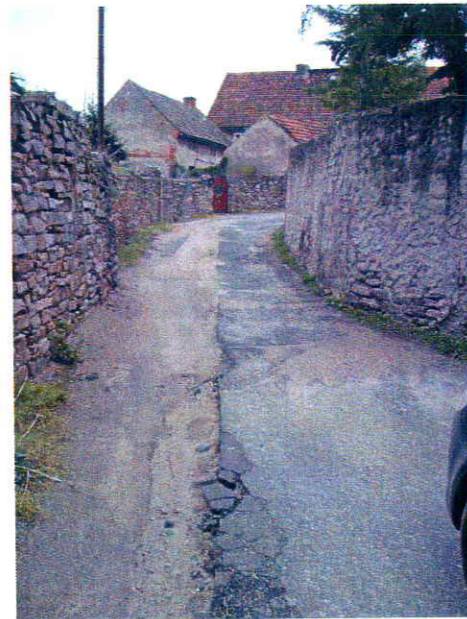


Zdjęcie nr 20. Stan techniczny pobocza w Karczynie.

A

**Prusy, ul Podgórska:**

- nie odtworzona nawierzchnia



Zdjęcie nr 21. Stan techniczny nawierzchni w Prusach. Zdjęcie nr 22. Stan techniczny nawierzchni w Prusach.



Zdjęcie nr 23. Stan techniczny nawierzchni w Prusach. Zdjęcie nr 24. Stan techniczny nawierzchni w Prusach.

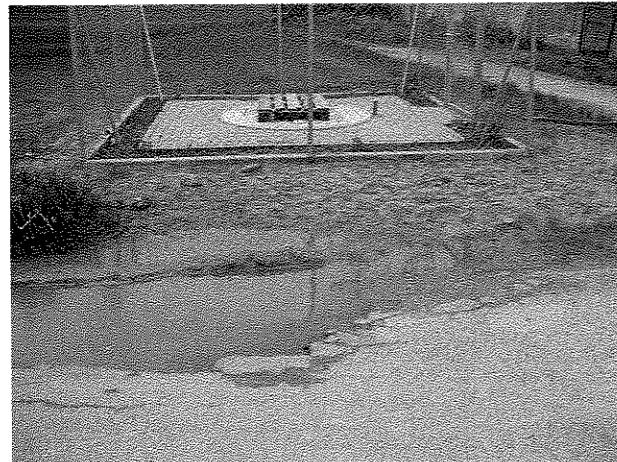
A

**Gołostowice- Górka Sobocka:**

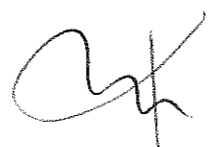
- nie odtworzona nawierzchnia



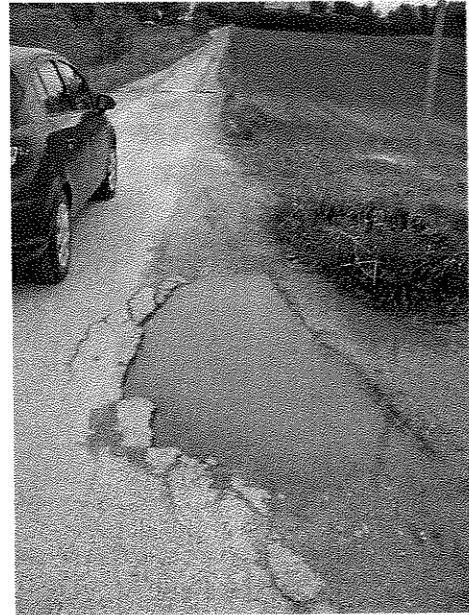
Zdjęcie nr 24. Stan techniczny nawierzchni w Gołostowicach.



Zdjęcie nr 25. Stan techniczny nawierzchni w Gołostowicach.







Zdjęcie nr 26. Stan techniczny nawierzchni w Gołostowicach. Zdjęcie nr 27. Stan techniczny nawierzchni w Gołostowicach.

*Handwritten signature or initials.*