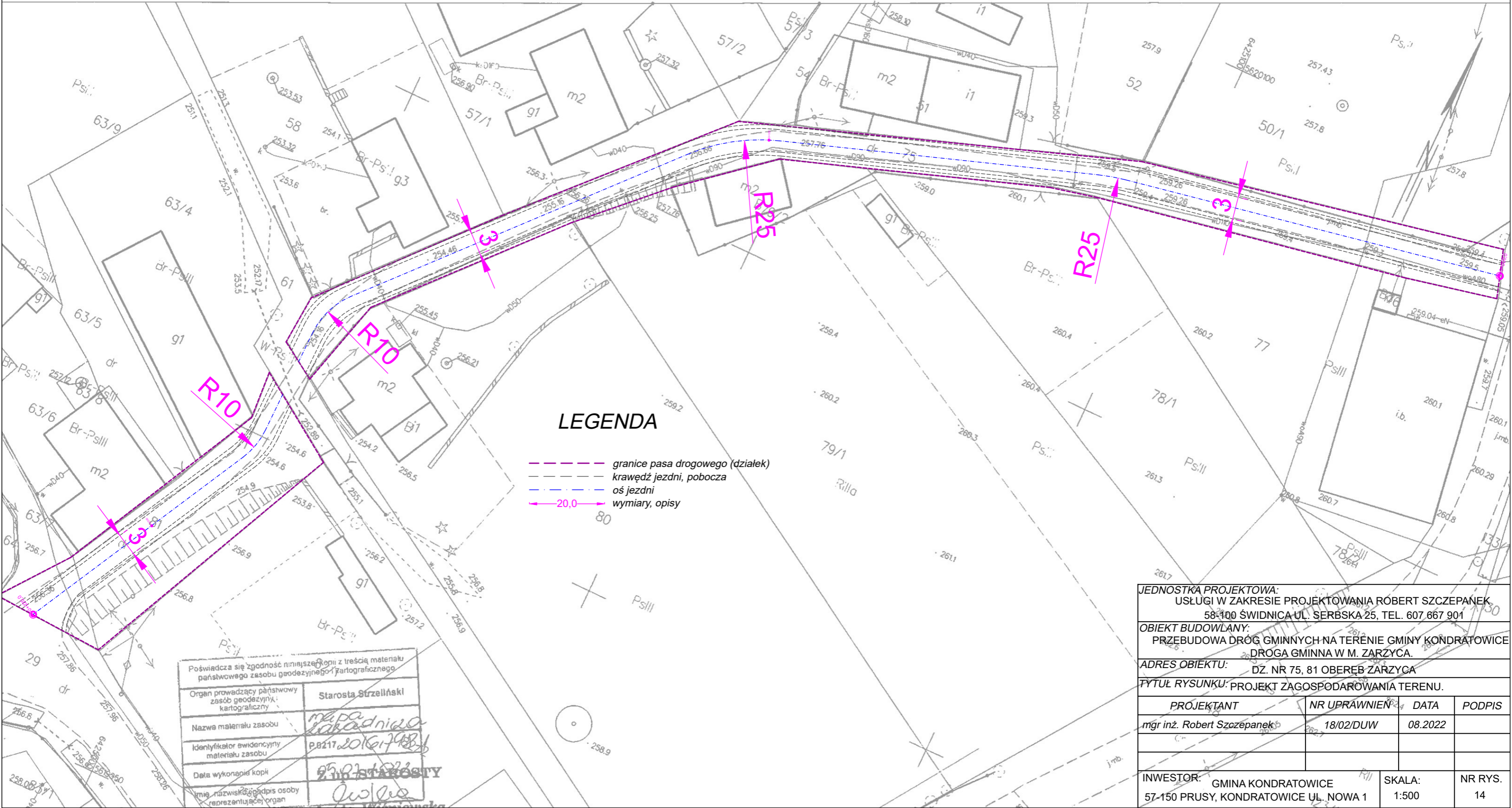


MAPA ZASADNICZA ID: P.0217.2016.798_1
SKALA 1:500

Układ odniesienia: PL-ETRF 89, układ wsp. płaskich: PL-2000 strefa 6 (18°), układ wys.: PL-EVRF 2007-NH
Seksje mapy: 6.139.11.04.1.1; 6.140.11.24.3.3



LEGENDA

- granice pasa drogowego (działek)
- krawężnik jezdni, pobocza
- oś jezdni
- 20,0 wymiary, opisy

Poświadczam zgodność niniejszej kopii z treścią materiału państwowego zasobu geodezyjnego i kartograficznego.	
Organ prowadzący państwowy zasób geodezyjny i kartograficzny	Starosta Strzeleński
Nazwa materiału zasobu	mapa zasadnicza
Identyfikator ewidencyjny materiału zasobu	P.0217.2016.798_1
Data wykonania kopii	25.02.2022
Imię, nazwisko i podpis osoby reprezentującej organ	[Podpis]

JEDNOSTKA PROJEKTOWA: USŁUGI W ZAKRESIE PROJEKTOWANIA ROBERT SZCZEPANEK 58-100 ŚWIDNICA UL. SERBSKA 25, TEL. 607 667 901			
OBIEKT BUDOWLANY: PRZEBUDOWA DRÓG GMINNYCH NA TERENIE GMINY KONDRATOWICE DRÓGA GMINNA W M. ZARZYCHA.			
ADRES OBIEKTU: DZ. NR 75, 81 OBRĘB ZARZYCHA			
TYTUŁ RYSUNKU: PROJEKT ZAGOSPODAROWANIA TERENU.			
PROJEKTANT	NR UPRAWNIENIA	DATA	PODPIS
mgr inż. Robert Szczepanek	18/02/DUW	08.2022	
INWESTOR: GMINA KONDRATOWICE 57-150 PRUSY, KONDRATOWICE UL. NOWA 1			
SKALA: 1:500		NR RYS. 14	