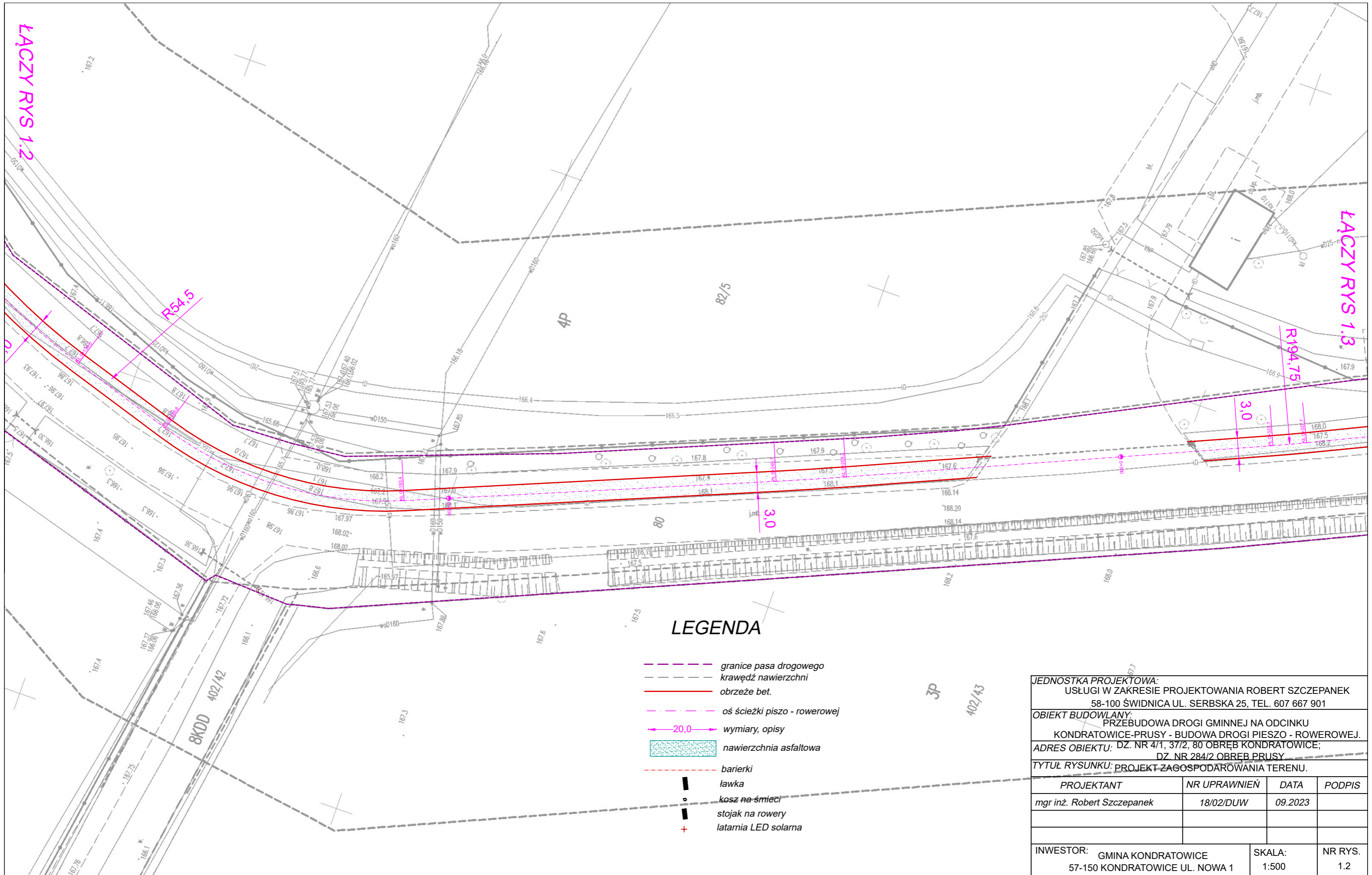


LĄCZY RYS 1.2

LĄCZY RYS 1.3



### LEGENDA

- granice pasa drogowego
- krawędź nawierzchni
- obrzeże bet.
- oś ścieżki pismo - rowerowej
- ↔ 20,0 wymiary, opisy
- nawierzchnia asfaltowa
- bariery
- ławka
- o kosz na śmieci
- stojak na rowery
- + latarnia LED solarna

<b>JEDNOSTKA PROJEKTOWA:</b> USŁUGI W ZAKRESIE PROJEKTOWANIA ROBERT SZCZEPANEK 58-100 ŚWIDNICA UL. SERBSKA 25, TEL. 607 667 901			
<b>OBIEKT BUDOWLANY:</b> PRZEBUDOWA DROGI GMINNEJ NA ODCINKU KONDRATOWICE-PRUSY - BUDOWA DROGI PIESZO - ROWEROWEJ.			
<b>ADRES OBIEKTU:</b> DZ. NR 4/1, 37/2, 80 OBRĘB KONDRATOWICE; DZ. NR 284/2 OBRĘB PRUSY			
<b>TYTUŁ RYSUNKU:</b> PROJEKT ZAGOSPODAROWANIA TERENU.			
<b>PROJEKTANT</b>	<b>NR UPRAWNIEN</b>	<b>DATA</b>	<b>PODPIS</b>
mgr inż. Robert Szczepanek	18/02/DUW	09.2023	
<b>INWESTOR:</b> GMINA KONDRATOWICE 57-150 KONDRATOWICE UL. NOWA 1		<b>SKALA:</b> 1:500	<b>NR RYS.</b> 1.2