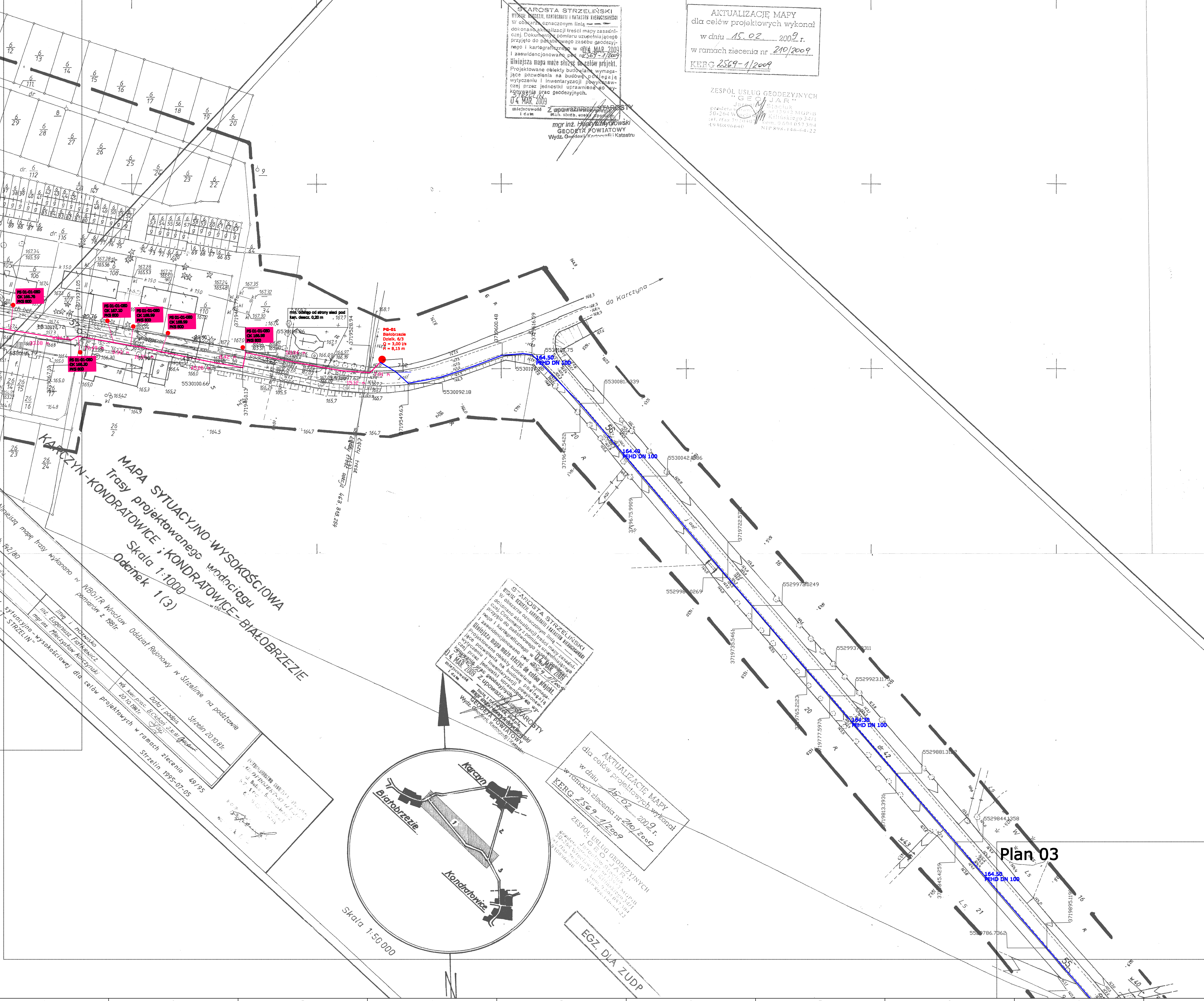
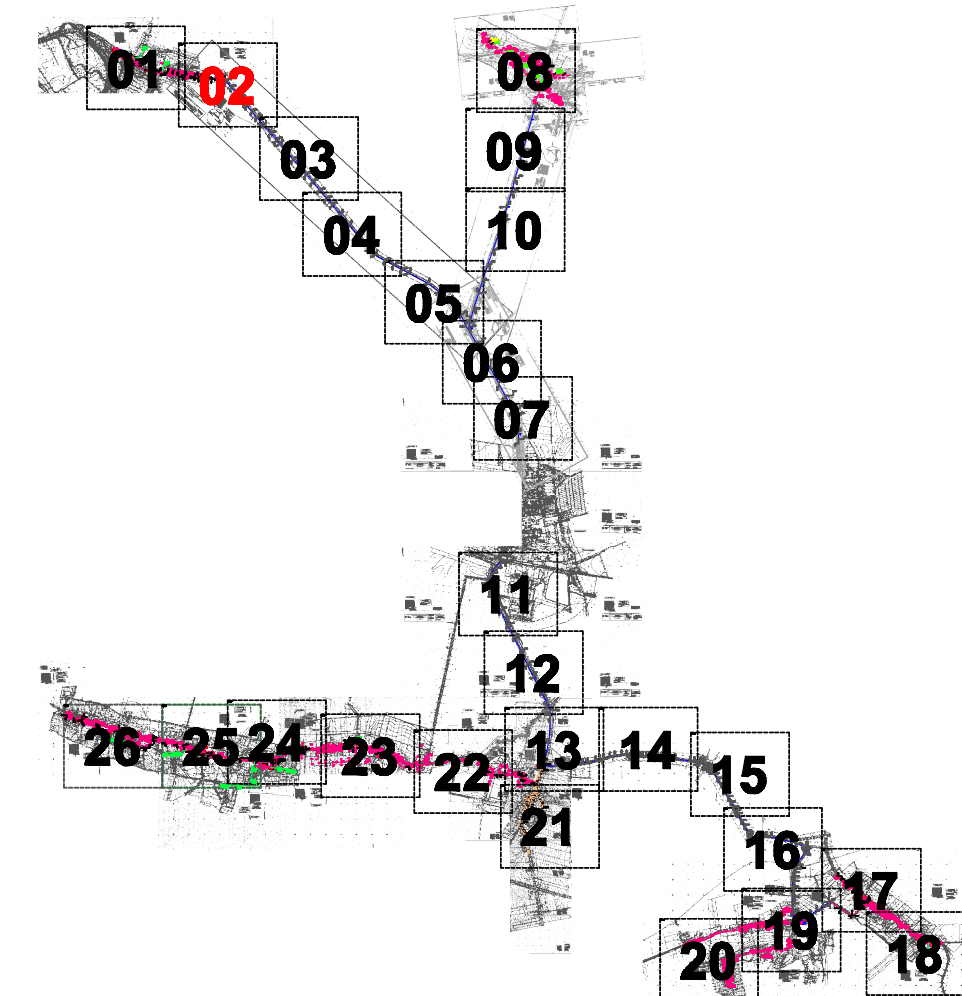


## Plan 02



## Orientacja



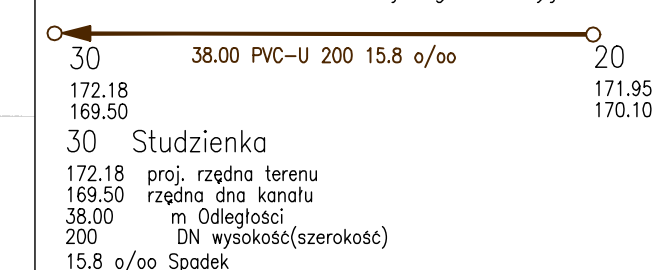
## LEGENDA

SKRZYŻOWANIE Z DROGĄ WOJEWODZKĄ

SKRZYŻOWANIE Z ROWEM / RZĘKĄ

PKP

Kanalizacja grawitacyjna



- PS 03-01-300  
OK 177,88  
H=800
- Nr  
proj. rzeźna terenu  
Typ
- przekroczenie siatki kanalizacyjnej pod  
drogą wojewódzką prowadzić w nurze  
ochronnej stałowej o średnicy dwie  
dyminyjsie większe od rury przewodowej
- kanalizacja ciśnieniowa PEHD DN 75  
kanalizacja ciśnieniowa PEHD DN 32/40
- Kanalizacja tłoczna  
Station (km)  
proj. rzeźna terenu  
Materiał / DN
- 0+610  
164,20  
PEHD DN 100
- PG-02  
Karczyn  
Działka 127  
Q = 5,00 l/s  
H = 10,25 m
- Nr  
MIEJSCOWOŚĆ  
Działka  
Qmax  
Hgeo

		Funktenburgstraße 7a D-04105 Leipzig Tel.: 0049341-4797887 Fax: 0049341-4797249	
Inwestor: Gmina Kondratowice ul. Nowa 1, 07-190 Prusy		plan 0408012-EG nr 002-02	
Projekt zagospodarowania terenu kanalizacji sanitarnej dla miejscowości: Białobrzże, Karczyn, Kąkolewo, Rakowice, Prusy Góra Sobocka, Gostowice Etap I		Białobrzże	
Projekt - Nr. 04-08-012		skala: 1 : 1000	
ZESPÓŁ PROJEKTOWY			
IMIĘ I NAZWISKO		NR UPR.	PODPIS
PROJEKTOWAŁ: mgr inż. Jacek Moskała		102/79/WrBPP	
SPRAWDZIŁ: mgr inż. Krzysztof Węgrzynowicz		66/DDa/03	
DATA OPRACOWANIA: 04/2010			

## Plan 03

