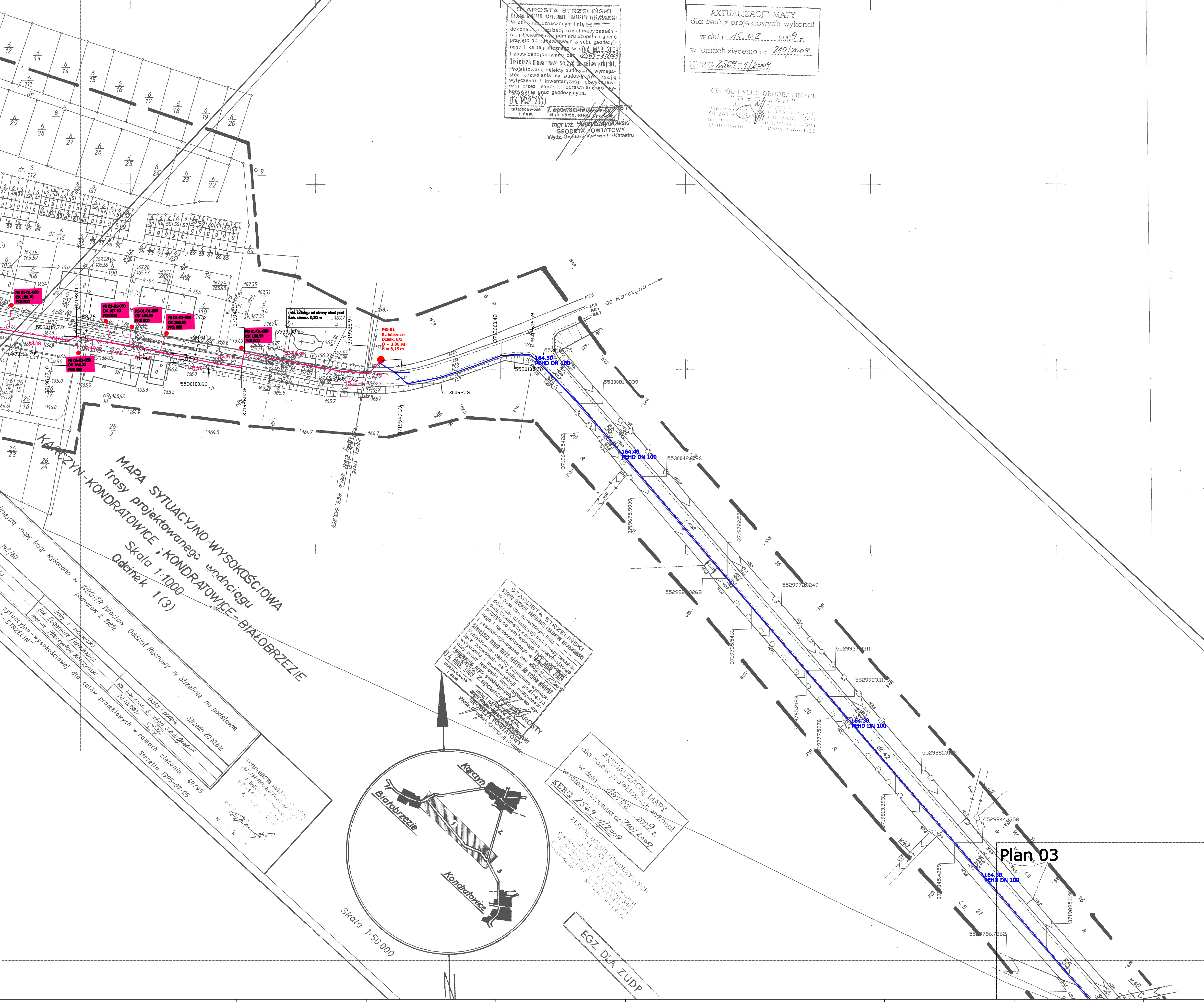
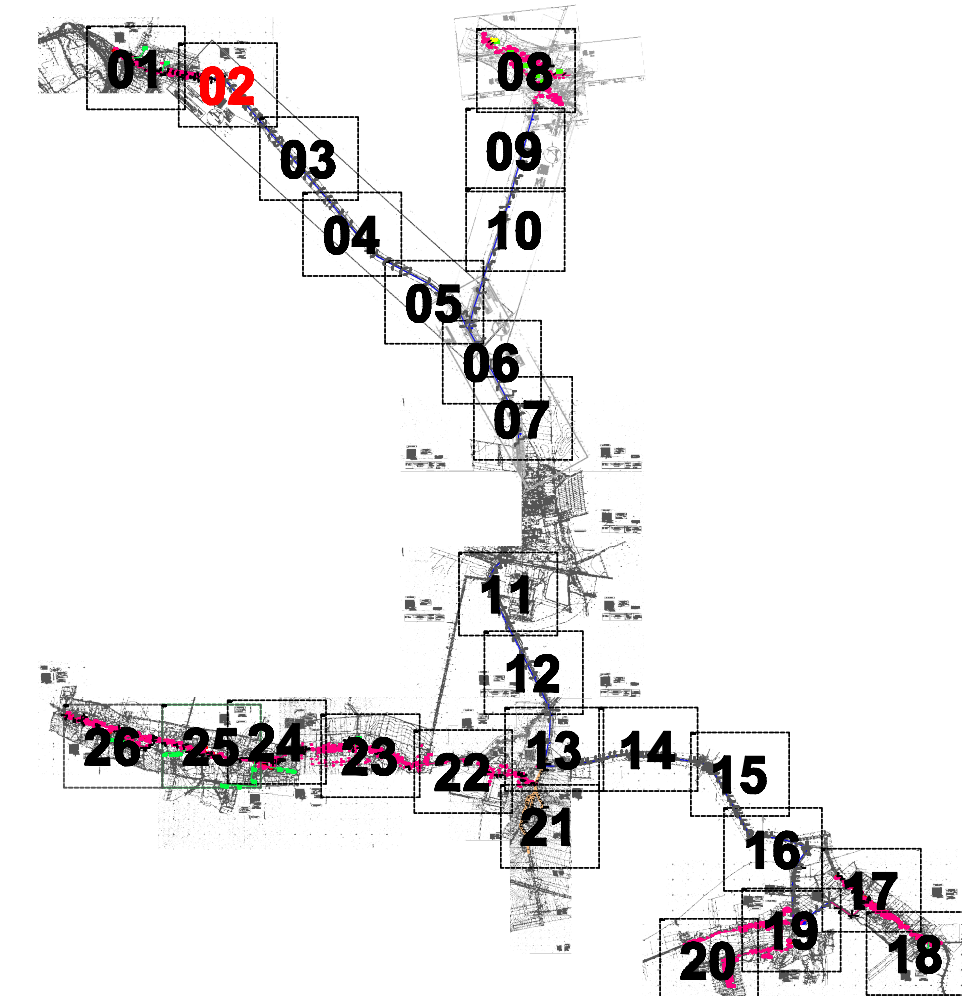


## Plan 02



## Orientacja



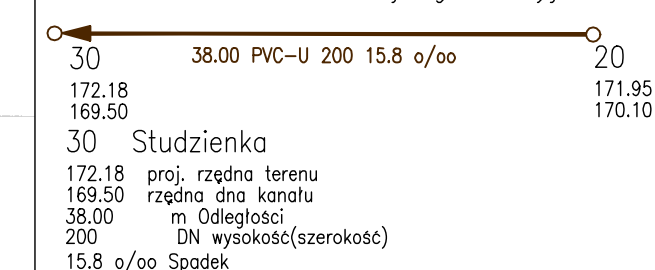
## LEGENDA

SKRZYŻOWANIE Z DROGĄ WOJEWODZKĄ

SKRZYŻOWANIE Z ROWEM / RZĘKĄ

PKP

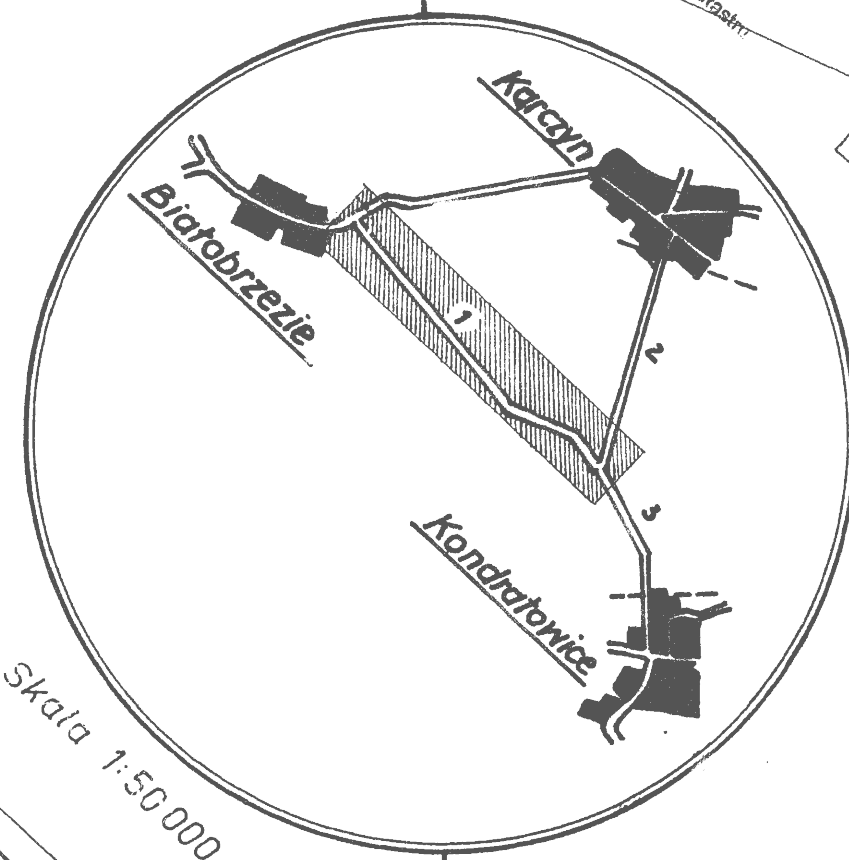
Kanalizacja grawitacyjna



- PS 03-01-300  
OK 177,88  
H=800
- Nr  
proj. rzeźna terenu  
Typ
- przekroczenie siatki kanalizacyjnej pod  
drogą wojewódzką, prowadzącej w kierunku  
ochronnej stacji o średnicy 1000 mm  
długość 10,25 m
- kanalizacja ciśnieniowa PEHD DN 75  
kanalizacja ciśnieniowa PEHD DN 32/40
- Kanalizacja tłoczna  
Station (km)  
proj. rzeźna terenu  
Materiał / DN
- 0-610  
164.20  
PEHD DN 100
- PG-02  
Karczyn  
Działka 127  
Q = 5,00 l/s  
H = 10,25 m
- Nr  
MIEJSCOWOŚĆ  
Działka  
Qmax  
Hgeo

		Funktenburgstraße 7a D-04105 Leipzig Tel.: 0049341-4797887 Fax: 0049341-4797249	
Inwestor: Gmina Kondratowice ul. Nowa 1, 01-150 Pruszy		plan 0408012-EG nr 002-02	
Projekt zagospodarowania terenu kanalizacji sanitarnej dla miejscowości: Białobrzegie, Karczyn, Kąkolice, Rakowice, Pruszy Góra Sobocka, Gólsztowice Etap I		Białobrzegie	
Projekt - Nr. 04-08-012		skala: 1 : 1000	
ZESPÓŁ PROJEKTOWY			
IMIĘ I NAZWISKO		NR UPR.	PODPIS
PROJEKTOWAŁ: mgr inż. Jacek Moskala		102/79/WrBPP	
SPRAWDZIŁ: mgr inż. Krzysztof Węgrzynowicz		66/DDa/03	
DATA OPRACOWANIA: 04/2010			

## Plan 03



EGZ DLA ZUDP