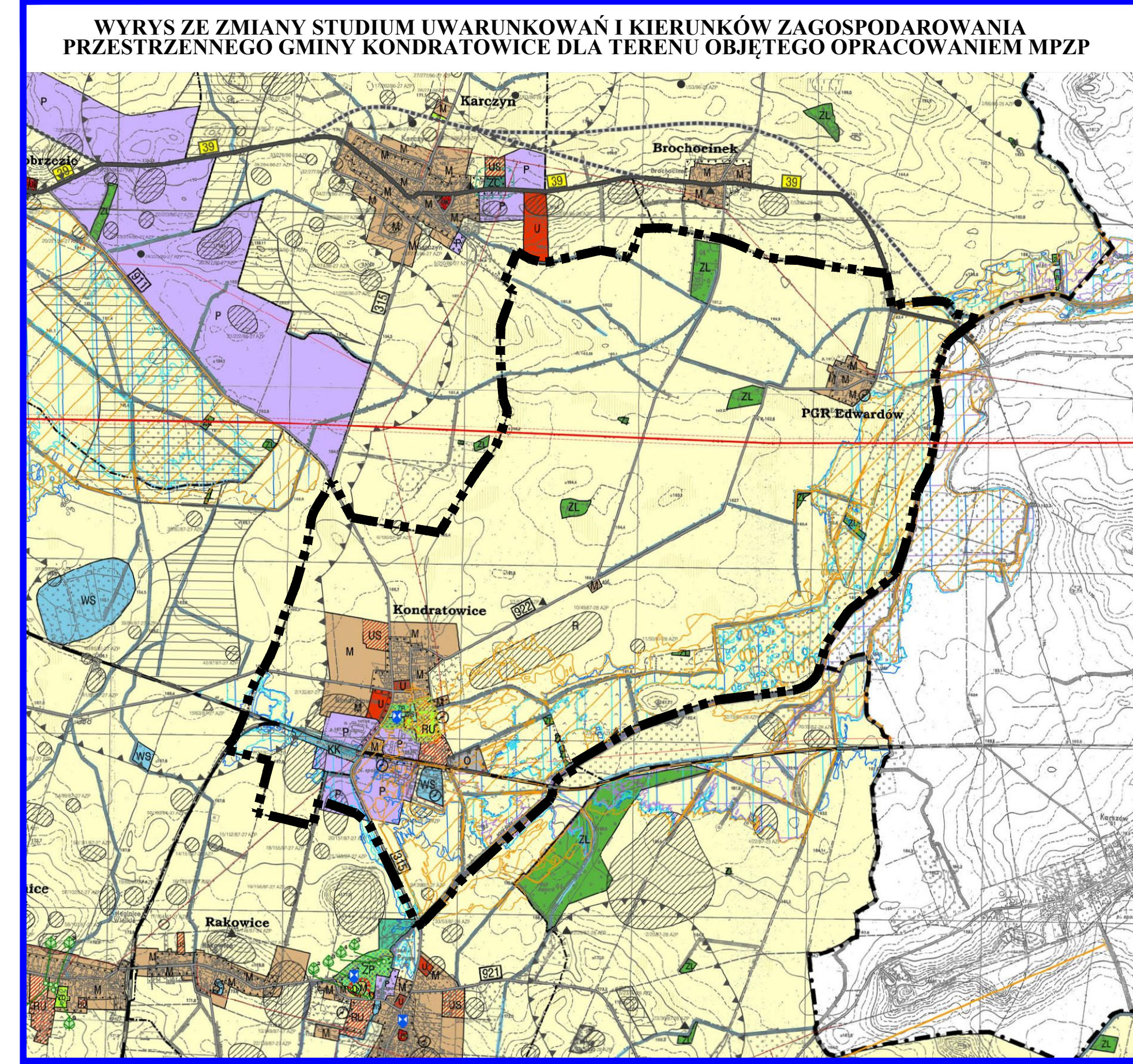
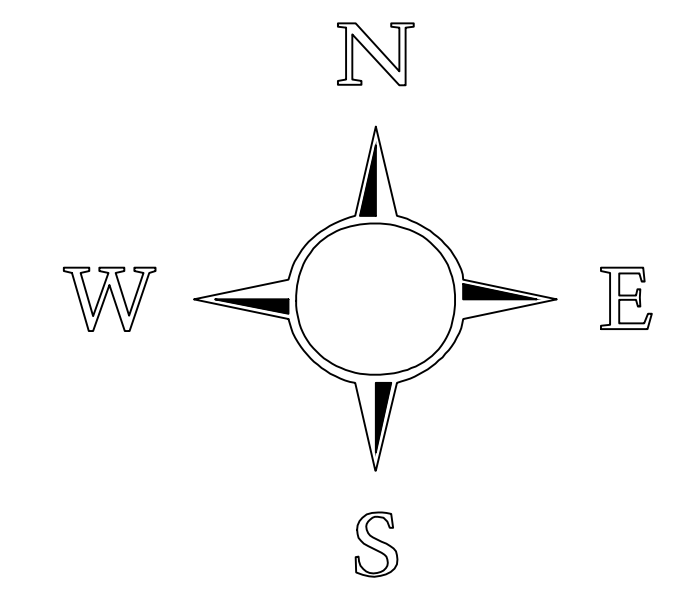
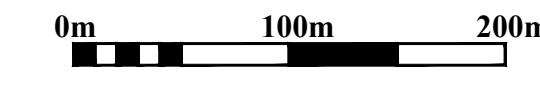


MIEJSCOWY PLAN ZAGOSPODAROWANIA PRZESTRZENNEGO DLA MIEJSCOWOŚCI

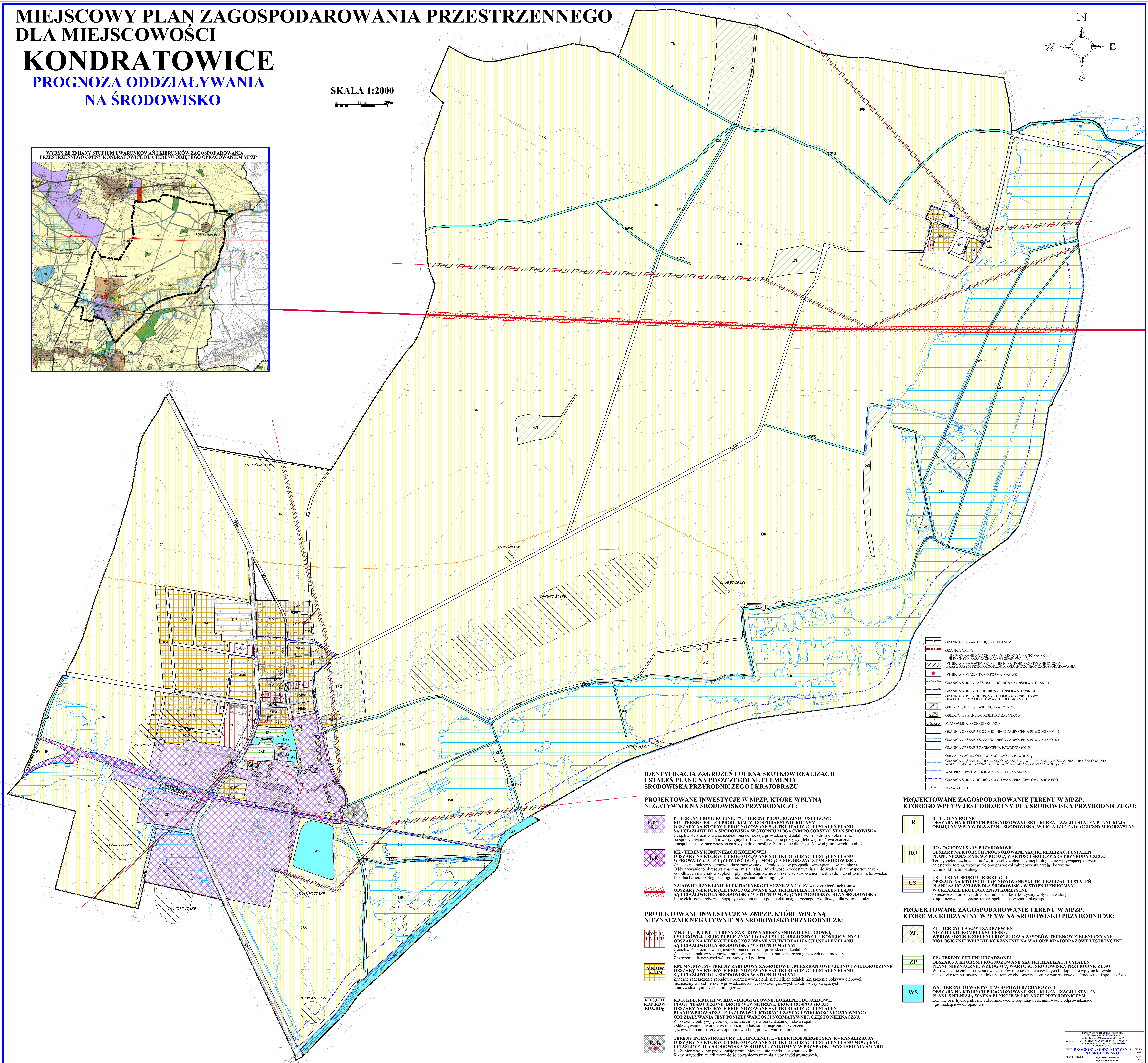
KONDRATOWICE

PROGNOZA ODDZIAŁYWANIA NA ŚRODOWISKO

SKALA 1:2000



WYRYS ZE ZMIANY STUDIUM UWARUNKOWAŃ I KIERUNKÓW ZAGOSPODAROWANIA PRZESTRZENNEGO GMINY KONDRATOWICE DLA TERENU OBJĘTEGO OPRACOWANIEM MPZP



IDENTYFIKACJA ZAGROZEŃ I OCENA SKUTKÓW REALIZACJI USTALEŃ PLANU NA POSZCZEGÓLNE ELEMENTY ŚRODOWISKA PRZYRODNICZEGO I KRAJOBRAZU

PROJEKTOWANE INWESTYCJE W MPZP, KTÓRE WPŁYNĄ NEGATYWNIE NA ŚRODOWISKO PRZYRODNICZE:

- P.P./U/RU** - TERENY PRODUKCYJNE, P.U. - TERENY PRODUKCYJNO-USŁUGOWE, R.U. - TERENY OBSŁUGI PRODUKCJI W GOSPODARSTWIE ROLNYM
OBSZARY NA KTORYCH PROGNOZOWANE SKUTKI REALIZACJI USTALEŃ PLANU SA UCZLIWIE DLA ŚRODOWISKA W STOPNIU MOGĄCYM POGORSZYĆ STAN ŚRODOWISKA
Uciążliwość zróżnicowana, uzależniona od rodzaju prowadzonej działalności (możliwa do określenia po specyficznym zadaniu inwestycyjnym). Trwałe zniszczenie pokrywy glebowej, możliwa znaczna emisja hałasu i zanieczyszczeń gazowych do atmosfery. Zagrożenie dla czystości wód gruntowych i podłoża.
- KK** - TERENY KOMUNIKACJI KOLEJOWEJ
OBSZARY NA KTORYCH PROGNOZOWANE SKUTKI REALIZACJI USTALEŃ PLANU WPROWADZAJĄ UCZLIWOSC DUŻĄ - MOGĄCĄ POGORSZYĆ STAN ŚRODOWISKA
Zanieczyszczenie pokrywy glebowej, duże zagrożenie dla środowiska w przypadku wystąpienia awarii lubom. Oddziaływanie to obejmuje znaczną emisję hałasu. Możliwość przedostawania się do środowiska transportowanych składników materiałów sypkich i płynnych. Zagrożenie związane ze stosowaniem herbicydów do utrzymania torowiska. Lokalna bariera ekologiczna ograniczająca nurtałe migracje.
- NAPOWIETRZNE LINIE ELEKTROENERGETYCZNE WN 110 kV wraz ze strefą ochronną
OBSZARY NA KTORYCH PROGNOZOWANE SKUTKI REALIZACJI USTALEŃ PLANU SA UCZLIWIE DLA ŚRODOWISKA W STOPNIU MOGĄCYM POGORSZYĆ STAN ŚRODOWISKA
Linie elektroenergetyczne mogą być źródłem emisji pola elektromagnetycznego szkodliwego dla zdrowia ludzi.

PROJEKTOWANE INWESTYCJE W ZMPZP, KTÓRE WPŁYNĄ NIEZNACZNIE NEGATYWNIE NA ŚRODOWISKO PRZYRODNICZE:

- MNU, U, UP, UPI** - TERENY ZABUDOWY MIESZKANOWO-USŁUGOWEJ, USŁUGOWEJ, USŁUG PUBLICZNYCH ORAZ USŁUG PUBLICZNYCH I KOMERCYJNYCH
OBSZARY NA KTORYCH PROGNOZOWANE SKUTKI REALIZACJI USTALEŃ PLANU SA UCZLIWIE DLA ŚRODOWISKA W STOPNIU MAŁYM
Uciążliwość zróżnicowana, uzależniona od rodzaju prowadzonej działalności. Zanieczyszczenie pokrywy glebowej, możliwa emisja hałasu i zanieczyszczeń gazowych do atmosfery. Zagrożenie dla czystości wód gruntowych i podłoża.
- MN, MW, W, WU** - TERENY ZABUDOWY ZAGRODOWEJ, MIESZKANOWEJ JEDNO I WIELORODZINNEJ
OBSZARY NA KTORYCH PROGNOZOWANE SKUTKI REALIZACJI USTALEŃ PLANU SA UCZLIWIE DLA ŚRODOWISKA W STOPNIU MAŁYM
Znaczące zagrożenie zanieczyszczenia powietrza wydalaniem nieusuwanych odpadów. Zanieczyszczenie pokrywy glebowej, nieznaczny wzrost hałasu, wprowadzenie zanieczyszczeń gazowych do atmosfery związanych z indywidualnymi systemami ogrzewania.
- KDG, KDL, KDK, KDW, KDK, KDL, KDK, KDL, KDK** - DRUGI PŁASZCZYZNIE, DRUGI WYWIJAZ, DRUGI GOSPODARCZE
OBSZARY NA KTORYCH PROGNOZOWANE SKUTKI REALIZACJI USTALEŃ PLANU WPROWADZAJĄ UCZLIWOSC, KTOREJ WYKONANIE WYKŁADKĄ NEGATYWNEGO ODDZIAŁYWANIA JEST PONIŻEJ WARTOŚCI NORMATYWNEJ, CZĘŚCI NIEZNACZNA
Zanieczyszczenie pokrywy glebowej, znacząca emisja w porze dymienia hałasu i spalania. Oddziaływanie powoduje wzrost poziomu hałasu i emisję zanieczyszczeń gazowych do atmosfery w stopniu niewielkim, poniżej wartości odniesienia.
- E, K** - TERENY INFRASTRUKTURY TECHNICZNEJ, E. - ELEKTROENERGETYKA, K. - KANALIZACJA
OBSZARY NA KTORYCH PROGNOZOWANE SKUTKI REALIZACJI USTALEŃ PLANU MOGĄ BYĆ UCZLIWIE DLA ŚRODOWISKA W STOPNIU ZNIKOMYM W PRZYPADKU WYSTĄPIENIA AWARII
E - Zanieczyszczenie przez emisję promieniowania nie jonizującego, gazów, dymu.
K - w przypadku awarii może dojść do zanieczyszczenia gleby i wód gruntowych.

- GRANICA OBSZARU OBJĘTEGO PLANEM
- GRANICA GMINY
- LINE ROZGRANICZAJĄCE TERENY O RÓŻNYM PRZEZNACZENIU LUB RÓŻNYCH ZASADACH ZAGOSPODAROWANIA
- STANISZCIE NAPWIETRZNE LINIE ELEKTROENERGETYCZNE WN 110 kV WRAZ ZE STREFĄ OCHRONNĄ
- STANISZCIE STACJE TRANSFORMATOROWE
- GRANICA STREFY "A" OCHRONY KONSERWATORSKIEJ
- GRANICA STREFY "B" OCHRONY KONSERWATORSKIEJ
- GRANICA STREFY OCHRONY KONSERWATORSKIEJ "C"
- GRANICA STREFY OCHRONY KONSERWATORSKIEJ "D"
- OBIEKTY UJĘTE W EWIDENCJI ZABYTKÓW
- OBIEKTY WPISANE DO REJESTRU ZABYTKÓW
- STANOWISKA ARCHEOLOGICZNE
- GRANICA OBSZARU SZCZEGÓLNEGO ZAGROŻENIA POWODZIĄ (Q10%)
- GRANICA OBSZARU SZCZEGÓLNEGO ZAGROŻENIA POWODZIĄ (Q1%)
- GRANICA OBSZARU ZAGROŻENIA POWODZIĄ (Q0,2%)
- OBSZARY SZCZEGÓLNEGO ZAGROŻENIA POWODZIĄ
- GRANICA OBSZARU NAKAZOWANEGO ZALANIE W PRZYPADKU ZNISZCZENIA LUB USZKODZENIA WALTU PRZECIWPOWODZIOWEGO W SCENARIUSZU ZALANIA WODĄ Q10%
- WAL PRZECIWPOWODZIOWY RZECI SLEZA Q10%
- GRANICA STREFY OCHRONNEJ OD WALTU PRZECIWPOWODZIOWEGO
- NAZWA CIĘKI

PROJEKTOWANE ZAGOSPODAROWANIE TERENU W MPZP, KTÓREGO WPŁYN JEST OBOJĘTNY DLA ŚRODOWISKA PRZYRODNICZEGO:

- R** - TERENY ROLNE
OBSZARY NA KTORYCH PROGNOZOWANE SKUTKI REALIZACJI USTALEŃ PLANU MAJĄ OBOJĘTNY WPŁYN DLA ŚRODOWISKA PRZYRODNICZEGO
- RO** - OGRODY I SĄDZY PRZYDOMOWE
OBSZARY NA KTORYCH PROGNOZOWANE SKUTKI REALIZACJI USTALEŃ PLANU SA UCZLIWIE DLA ŚRODOWISKA W STOPNIU ZNIKOMYM
Tereny zieleni zaleszczą sadów, to zasoby zieleni czynnej biologicznie wpływającej korzystnie na estetykę i estetyczne, tereny spełniające ważną funkcję społeczną
- US** - TERENY SPORTU I REKREACJI
OBSZARY NA KTORYCH PROGNOZOWANE SKUTKI REALIZACJI USTALEŃ PLANU SA UCZLIWIE DLA ŚRODOWISKA W STOPNIU ZNIKOMYM
W UKŁADZIE EKOLOGICZNYM KORZYSTNE
obiektywne zniszczenie osłoniętości - emisja hałasu, korzystny wpływ na walory krajobrazowe i estetyczne, tereny spełniające ważną funkcję społeczną

PROJEKTOWANE ZAGOSPODAROWANIE TERENU W MPZP, KTÓRE MA KORZYSTNY WPŁYN NA ŚRODOWISKO PRZYRODNICZE:

- ZL** - TERENY LASÓW I ZADRZEWIEŃ
WIELEKIE KOMPLEKSY LEŚNE
WPROWADZENIE ZIELENI I ROZBUDOWA ZASOBÓW TERENÓW ZIELENI CZYNNEJ BIOLGICZNE WPŁYNIE KORZYSTNE NA WALORY KRAJOBRAZOWE I ESTETYCZNE
- ZP** - TERENY ZIELENI URZĄDZONEJ
OBSZARY NA KTORYCH PROGNOZOWANE SKUTKI REALIZACJI USTALEŃ PLANU SA UCZLIWIE DLA ŚRODOWISKA W STOPNIU ZNIKOMYM
Wprowadzenie zieleni i rozbudowa zasobów terenów zieleni czynnej biologicznie wpłynie korzystnie na estetykę terenu, stwarzając lokalne rezerwy ekologiczne. Tereny warstwicowe dla środowiska i społeczeństwa.
- WS** - TERENY OTWARTYCH WÓD POWIERZCHNIOWYCH
OBSZARY NA KTORYCH PROGNOZOWANE SKUTKI REALIZACJI USTALEŃ PLANU SA UCZLIWIE DLA ŚRODOWISKA W STOPNIU ZNIKOMYM
Lokalne one hydrograficzne i zbiorniki wodne regulujące stosunki wodne odpowiadające i gromadzące wody opadowe.

PROJEKTOWANIE WYKONANE PRZEZ	
IMIA I NAZWA	INSTRUMENTALNE
PROJEKTOWANIE WYKONANE PRZEZ	
IMIA I NAZWA	INSTRUMENTALNE
PROJEKTOWANIE WYKONANE PRZEZ	
IMIA I NAZWA	INSTRUMENTALNE