






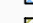
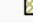
Województwo: dolnośląskie
Powiat: strzebiński
Jednostka ewidencyjna: 021702_2, Kondratowice
Obręb: 0002, Błotnica

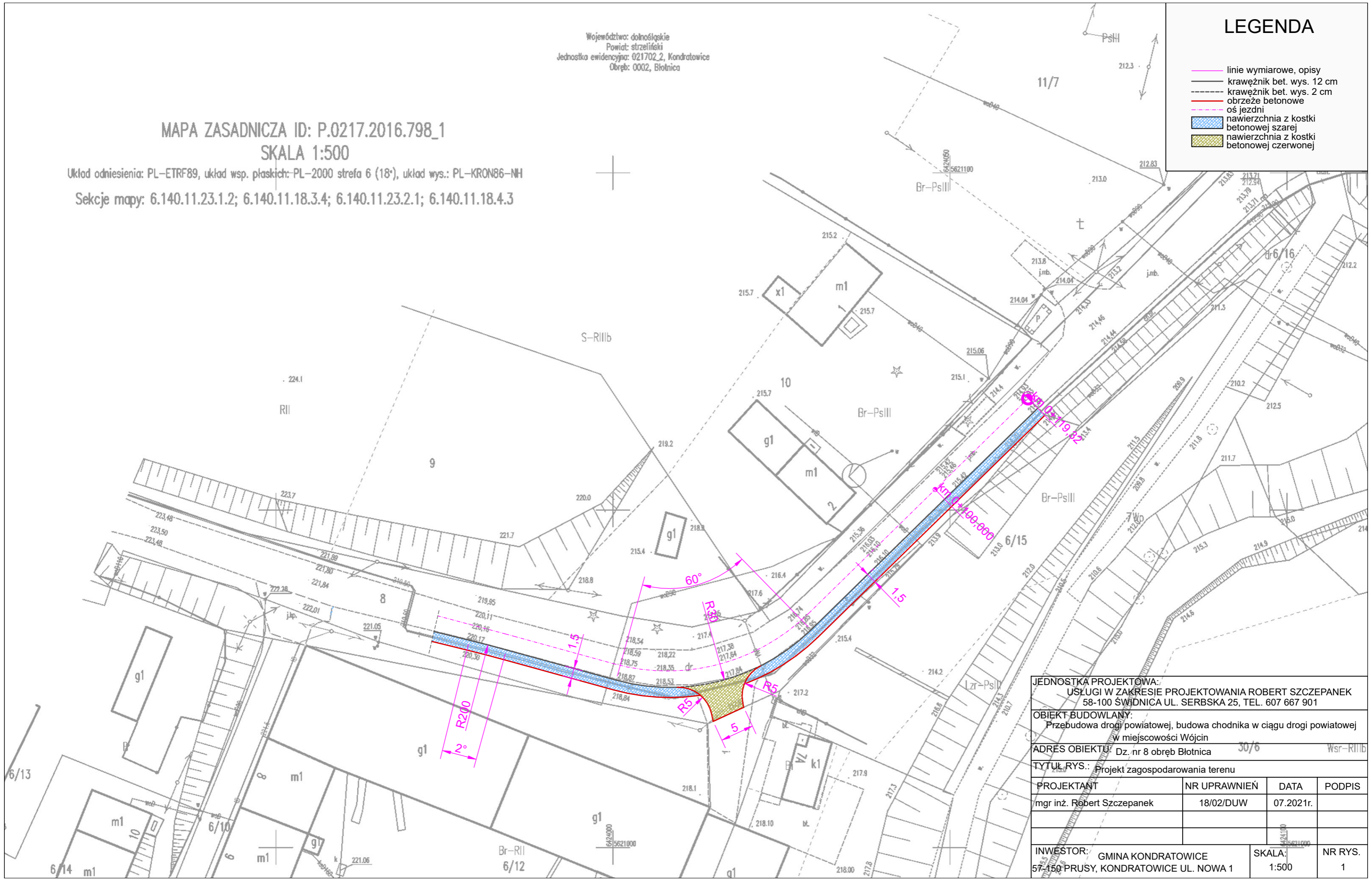
MAPA ZASADNICZA ID: P.0217.2016.798_1
SKALA 1:500

Układ odniesienia: PL-ETRF89, układ wsp. płaskich: PL-2000 strefa 6 (18°), układ wys.: PL-KRON86-NH

Sekcje mapy: 6.140.11.23.1.2; 6.140.11.18.3.4; 6.140.11.23.2.1; 6.140.11.18.4.3

LEGENDA

-  linie wymiarowe, opisy
-  krawężnik bet. wys. 12 cm
-  krawężnik bet. wys. 2 cm
-  obrzeże betonowe
-  oś jezdni
-  nawierzchnia z kostki betonowej szarej
-  nawierzchnia z kostki betonowej czerwonej



JEDNOSTKA PROJEKTOWA: USŁUGI W ZAKRESIE PROJEKTOWANIA ROBERT SZCZEPANEK 58-100 ŚWIDNICA UL. SERBSKA 25, TEL. 607 667 901			
OBIEKT BUDOWLANY: Przebudowa drogi powiatowej, budowa chodnika w ciągu drogi powiatowej w miejscowości Wójcin			
ADRES OBIEKTU: Dz. nr 8 obręb Błotnica 30/6 Wsr-RIIIb			
TYTUŁ RYS.: Projekt zagospodarowania terenu			
PROJEKTANT	NR UPRAWNIENI	DATA	PODPIS
mgr inż. Robert Szczepanek	18/02/DUW	07.2021r.	
INWESTOR: GMINA KONDRATOWICE 57-150 PRUSY, KONDRATOWICE UL. NOWA 1		SKALA: 1:500	NR RYS. 1